







## Poznaj Bydgoszcz z każdej strony - to miasto pięknej architektury, wody i.... MUZEÓW!

Miasto co roku przyciąga swoją atrakcyjnością. Piękna i nowoczesna Bydgoszcz oferuje niezliczone możliwości spędzania wolnego czasu. Wyjątkową atmosferę miejsca tworzą kulturalne oraz sportowe wydarzenia, a liczne muzea i galerie sztuki przybliżają odwiedzającym lokalny folklor oraz regionalne tradycje.

Największe w Polsce zbiory twórczości Leona Wyczółkowskiego stały się charakterystyczną dla regionu atrakcją, a w zabytkowych

spichlerzach zlokalizowane są oddziały Muzeum Okręgowego. Warto do nich zajrzeć podczas weekendowego spaceru po Wyspie Młyńskiej.

Nowy wymiar historii czeka na dociekliwych odkrywców w Muzeum Mydła i Historii Brudu, a podziemna trasa turystyczna to największa atrakcja bydgoskiego Exploseum. Również pozostałe obiekty szlaku TeH2O, m.in. oddziały Muzeum Wodociągów czy Muzeum Fotografii, gwarantują niezapomniane wrażenia dla całej rodziny. Galerie sztuki oraz murale będą świetnym dopełnieniem spaceru po malowniczym śródmieściu.



fot. Zuzanna Straszewska





1



fol. Filip Kowalkowski

## Spichrze nad Brdą | ul. Grodzka 7-11

Muzeum Okręgowe im. Leona Wyczółkowskiego w Bydgoszczy

Magazyny zbożowe powstały w ostatniej dekadzie XVIII wieku. Są to budowle o tzw. konstrukcji szachulcowej, charakteryzującej się drewnianym szkieletem z ceglanyimi wypełnieniami pól. Od początku swego istnienia pełniły one funkcje magazynowe. W 1960 r. w skutek pożaru konieczne były prace remontowe i adaptacyjne. W roku 1964 Muzeum uzyskało 2 spichrze stojące przy ul. Grodzkiej pod numerami 9 i 11. Wchodziły one niegdyś w skład kompleksu 5 spichrzy stojących między ul. Grodzką a rzeką Brdą. Wobec pogarszającego się stanu spichrzy postanowiono przeprowadzić remont kapitalny, przeznaczając jednocześnie cały zespół na potrzeby Muzeum.

**godziny otwarcia w sezonie letnim** (kwiecień-październik):  
wtorek, środa, piątek 10.00-18.00;  
czwartek 10.00-19.00  
sobota, niedziela 11.00-18.00;  
poniedziałki - nieczynne

tel. +48 52 585 99 74 | [www.muzeum.bydgoszcz.pl](http://www.muzeum.bydgoszcz.pl)

### Wystawa stała: Od Starego Rynku do pl. Wolności. Spacer ulicami międzywojennej Bydgoszczy

Celem wystawy jest zaprezentowanie w sposób interaktywny międzywojennej, wielokulturowej Bydgoszczy oraz rodowodu historycznego miasta, jego dziedzictwa kulturowego, podstawy ekonomicznej, a także złożoności i różnorodności procesów i zjawisk, które wspierały tworzenie się miasta nad Brdą. Ekspozycja podkreśla dynamikę zachodzących przemian i przedstawia miasto jako organizm przestrzenny oraz społeczny funkcjonujący w konkretnym przedziale czasowym. Tytułowy spacer staje się pretekstem do pokazania najważniejszych symboli miasta, elementów miejskiej architektury, miejsc, a także ludzi i ich życia codziennego oraz pozostałych po nich pamiątkach.



fol. Wojciech Woźniak

### Wystawa czasowa: Niepodległa Polska. 1918 rok

W 2018 roku przypadały aż cztery 100. rocznice przełomowych w historii naszego kraju i regionu wydarzeń: zakończenia I wojny światowej, odzyskania przez Polskę niepodległości (11 listopada 1918 r.) oraz wybuchu powstania wielkopolskiego i uzyskania przez Polki praw wyborczych. Jubileusze te skłoniły do przygotowania wystawy, traktującej o polskiej drodze ku wolności na początku XX wieku.

**Termin: 11.11.2018 - 12.05.2019**



fol. Wojciech Woźniak

## Zbiory Archeologiczne | ul. Mennica 2

Muzeum Okręgowe im. Leona Wyczółkowskiego w Bydgoszczy

Budynek powstał po 1789 roku w związku z realizacją zespołu przemysłowego na terenie Wyspy Młyńskiej, wznoszonego równoległe z budową Kanału Bydgoskiego. Budynek pełnił funkcję spichrza przeładunkowego i magazynu zbóż dla pobliskich młynów. Po 1945 roku przeszedł na własność Skarbu Państwa, do 1974 roku pozostając w dzierżawie Państwowych Zakładów Zbożowych. Wielokrotnie remontowany, w 1979 roku przeszedł w użytkowanie, a w 1997 roku stał się własnością Muzeum Okręgowego w Bydgoszczy. Do 2007 roku mieścił się tu Dział Historii oraz wystawa rzemiosła artystycznego. Od 2009 roku przeznaczony na zbiory archeologiczne Muzeum.

**godziny otwarcia w sezonie letnim** (kwiecień-październik):  
wtorek, środa, piątek 10.00-18.00;  
czwartek 10.00-19.00  
sobota, niedziela 11.00-18.00;  
poniedziałki - nieczynne

tel. +48 52 585 99 05 | [www.muzeum.bydgoszcz.pl](http://www.muzeum.bydgoszcz.pl)

### Wystawa stała: Na pograniczu Wielkopolski i Pomorza. Bydgoszcz i region u zarania dziejów

Wystawa prezentuje najdawniejsze dzieje naszego regionu od początków osadnictwa (ok. 12 – 10 tys. p.n.e.) aż po okres wędrówek ludów (V – VI w.). Na ekspozycji wykorzystano zabytki i dokumentację z badań prowadzonych głównie na terenie Kujaw, Pałuk i Krajny oraz rekonstrukcje obiektów archeologicznych.



fol. Wojciech Woźniak

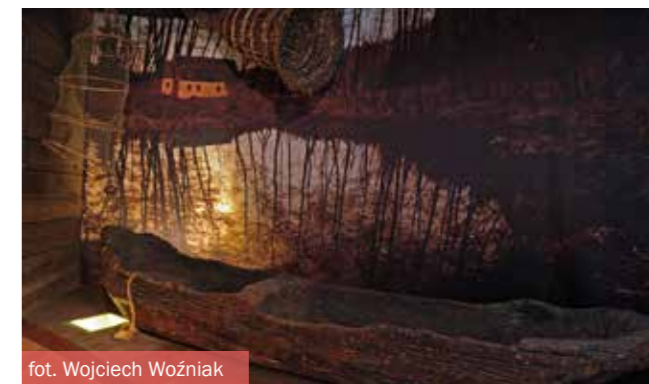
2



fol. Leszek Woźniak

### Wystawa stała: W grodzie Bydgosta. Tajemnice życia wczesnośredniowiecznych mieszkańców Bydgoszczy i okolic

Na ekspozycji zaprezentowano zabytki i wyniki badań przeprowadzonych na grodziskach w Bydgoszczy i okolicznych miejscowościach. Przez pryzmat źródeł materialnych opowiadamy o życiu codziennym mieszkańców grodów we wczesnym średniowieczu. Zabytki zaprezentowane na wystawie datowane są na XI-XIII w.



fol. Wojciech Woźniak



3



fol. Wojciech Woźniak

### Europejskie Centrum Pieniądza | ul. Mennica 4 Muzeum Okręgowe im. Leona Wyczółkowskiego w Bydgoszcy

Kamienica z przełomu XVIII i XIX wieku, o cechach klasycyzującego, późnego baroku. Została wzniesiona przypuszczalnie na miejscu jednego z obiektów dawnej Mennicy bydgoskiej, do 1996 roku pełniąc funkcję domu mieszkalnego dla pracowników administracji młynów. W 1945 roku stała się własnością Skarbu Państwa, a w latach 90. XX wieku została przejęta przez Miasto Bydgoszcz. W 2009 roku, po pracach remontowo-odtworzeniowych, kamienica została przekazana w użytkowanie Muzeum Okręgowemu im. Leona Wyczółkowskiego w Bydgoszcy, z przeznaczeniem na Europejskie Centrum Pieniądza.

**godziny otwarcia w sezonie letnim** (kwiecień-październik):  
wtorek, środa, piątek 10.00-18.00;  
czwartek 10.00-19.00  
sobota, niedziela 11.00-18.00;  
poniedziałki - nieczynne

tel. +48 52 585 99 18 | [www.muzeum.bydgoszcz.pl](http://www.muzeum.bydgoszcz.pl)

#### Wystawa stała: Mennica bydgoska

Wystawa została przygotowana z okazji powstania Europejskiego Centrum Pieniądza w budynku usytuowanym w miejscu, w którym w XVII wieku znajdowała się kamienica i pręgarnia, gdzie wybijano monety. Mennica bydgoska działająca w latach 1594-1686 jako mennica prywatna, królewska, a od 1632 r. państwowa, była jedną z najważniejszych w Rzeczypospolitej. Zwiedzających, obok wybranych wybitych monet, z pewnością zaciekwawi model stylizowanej śruby menniczej oraz liczne zabytki kultury materialnej.

#### Wystawa stała: Skarb bydgoski

Skarb, odnaleziony w 2018 r. w Katedrze Bydgoskiej, prezentowany jest w specjalnie dla niego zaprojektowanej gablocie. Zobaczyć tu można ponad 480 złotych monet z okresu od przełomu XV/XVI w. do 1652 roku, ozdoby, części stroju, w tym srebrne guzy zwane też pągwicami (dawne guziki) i dekoracyjne rozety, pontaliki (ozdobne aplikacje naszywane na odzież), a także amulet „wilczy kiel”. Wśród znalezionych monet zdecydowanie przeważają dukaty Zjednoczonych Prowincji Niderlandów, ale są tam także między innymi dukaty i dwudukaty austriackie, niemieckie oraz polskie. Najstarsze monety to hiszpańskie doble excelente z przełomu XV/XVI wieku z mennicy w Sewilli.

#### Wystawa stała: Wyspa Młyńska – historia i teraźniejszość

Na wystawie został przedstawiony zarys historii Wyspy Młyńskiej i zmian zachodzących w jej układzie przestrzenno-urbanistycznym. Ponadto ukazano proces rewitalizacyjny Wyspy oraz zakres wykorzystania budynków zabytkowych przez bydgoskie Muzeum.



fol. Wojciech Woźniak

### Galeria Sztuki Nowoczesnej | ul. Mennica 8 Muzeum Okręgowe im. Leona Wyczółkowskiego w Bydgoszcy

Obecny budynek powstał w 1861 roku jako młyn parowy z ośmioma liniami mielącymi, nosił nazwę Młynu Camphausa. Po 1945 roku przeszedł na własność Skarbu Państwa, do 1974 roku pozostając w dzierżawie Państwowych Zakładów Zbożowych. W 1979 roku przeszedł w użytkowanie, a w 1997 roku stał się własnością Muzeum Okręgowego im. Leona Wyczółkowskiego w Bydgoszcy. Obecnie mieści się tu Galeria Sztuki Nowoczesnej.

**godziny otwarcia w sezonie letnim** (kwiecień-październik):  
wtorek, środa, piątek 10.00-18.00;  
czwartek 10.00-19.00  
sobota, niedziela 11.00-18.00;  
poniedziałki - nieczynne

tel. +48 52 585 99 03 | [www.muzeum.bydgoszcz.pl](http://www.muzeum.bydgoszcz.pl)

#### Wystawa stała: Galeria Sztuki Nowoczesnej

Wystawa przybliży zagadnienia sztuki polskiej XX i pocz. XXI w. Wybór prac wskazuje założenia formalne, treściowe i stylistyczne poszczególnych kierunków, tendencji i nurtów, zapoznając równocześnie z najbardziej reprezentatywnymi pracami wybitnych twórców, dla których środkiem wypowiedzi stało się malarstwo, rzeźba, instalacja czy fotografia artystyczna.

#### Wystawa czasowa: Priscilla Romero – Grafika

Wystawa będzie okazją do poznania aktualnych tendencji w światowej grafice artystycznej, łączącej różnorodne media. Artystka swobodnie porusza się w dziedzinie site-specific, tworząc unikatowe aranżacje przestrzenne, stanowiące jedność z miejscem, w którym są prezentowane, za każdym razem tworząc bogatą, metaforyczną sieć kontekstów. W autorskiej koncepcji wystawy istotne są także nawiązania do historii miasta i jej mieszkańców. Inspiracją dla powstającej koncepcji wystawy był pobyt artystki w Bydgoszcy.

**Termin: 7 listopada 2019 - 19 stycznia 2020**

4



fol. Tymon Markowski

#### Wystawa czasowa: Grzegorz Przyborek. KOAN

Wystawa prezentuje twórczość Grzegorza Przyborka, wieloletniego pedagoga, wykładowcy akademickiego, wybitnego fotografa i grafika. Na ekspozycji przedstawiono prace fotograficzne i instalacje przestrzenne. Udostępnione materiały pochodzą z najważniejszych serii twórczości artysty m. in. „Wspomnienia z Arles”, „Hotel Europa”, „Thanatos”, „Szczury”, „Nie-lot”. W Muzeum wyeksponowano również rysunki i obiekty, których Grzegorz Przyborek używa podczas pracy nad swoimi projektami.

**Termin: 28 lutego - 19 maja 2019**



fol. Wojciech Woźniak





fot. Wojciech Woźniak

## Dom Leona Wyczółkowskiego | ul. Mennica 7

Muzeum Okręgowe im. Leona Wyczółkowskiego w Bydgoszczy

Budynek powstał w latach 1899-1902 jako obiekt mieszkalny dla członków zarządu Młynów Rothera; do 1908 zrealizowano towarzyszące zabudowania gospodarcze. Jest przykładem stylu neoromantycznego, typowego dla przełomu XIX/XX wieku. Po II wojnie światowej został przejęty przez Skarb Państwa i przekazany w dzierżawę Państwowym Zakładom Zbożowym, zachowując jednak funkcję mieszkalną. W 1975 roku przeszedł w użytkowanie, a w 1994 roku stał się własnością Muzeum Okręgowego. Obecnie prezentowana jest tu stała ekspozycja twórczości Leona Wyczółkowskiego.

**godziny otwarcia w sezonie letnim** (kwiecień-październik):

wtorek, środa, piątek 10.00-18.00;

czwartek 10.00-19.00

sobota, niedziela 11.00-18.00;

poniedziałki - nieczynne

tel. +48 52 585 99 07 | [www.muzeum.bydgoszcz.pl](http://www.muzeum.bydgoszcz.pl)

## Exploseum | ul. Alfreda Nobla

Muzeum Okręgowe im. Leona Wyczółkowskiego w Bydgoszczy

Exploseum znajduje się na terenie dawnych zakładów zbrojeniowych DAG Fabrik Bromberg., które zostały wybudowane w latach 1939 - 1945 na potrzeby militarne III Rzeszy. EXPLOSEUM to unikalny na skalę światową przykład architektury przemysłowej zachowanej w praktycznie niezmiennym kształcie od czasów II wojny światowej i zaadoptowanej na potrzeby turystyczne. Obiekt należy do Szlaku TeH2O oraz jest punktem kotwicznym Europejskiego Szlaku Dziedzictwa Przemysłowego ERIH.

**godziny otwarcia w sezonie letnim** (kwiecień-październik):

wtorek, środa, piątek, sobota, niedziela 9.00-17.00;

czwartek 9.00-19.00

poniedziałki - nieczynne

tel. +48 88 33 66 056 | [www.exploseum.pl](http://www.exploseum.pl)



fot. Wojciech Woźniak

### Wystawa stała:

#### Twórczość Leona Wyczółkowskiego (1852-1936)

Ekspozycja jest prezentacją twórczości, reprezentatywnej dla epoki, w której żył Leon Wyczółkowski. Zorganizowana została w oparciu o zbiory własne Muzeum oraz kilka depozytów z Muzeum Narodowego w Krakowie, Warszawie oraz z kolekcji prywatnych.

Wystawa ma charakter dydaktyczny i poznawczy, obejmuje całą twórczość Leona Wyczółkowskiego. Trzon kolekcji pochodzi z legatu artysty, przekazanego przez Franciszkę Wyczółkowską. Ponadto Muzeum otrzymało kilka innych cennych darów m.in. od Konstantego Laszczki oraz rodziny Szulislawskich, jak również dokonało licznych zakupów. Dzieła eksponowane są w układzie chronologicznym i częściowo tematycznym, z uwzględnieniem różnych technik oraz kilku etapów stylistycznych.

Dzięki odpowiedniemu zaaranżowaniu przestrzeni budynku, na dolnej kondygnacji można poczuć atmosferę domu Leona Wyczółkowskiego. Salonowe wnętrza sali wystawienniczej uzupełnione zostało meblami z XIX i XX wieku. Na drugiej kondygnacji zaaranżowano pracownię artysty: malarzką i graficzną wyposażone m.in. w oryginalne narzędzia.



fot. Wojciech Woźniak



fot. Andrzej Borsuk

### Wystawa stała: Exploseum

Ekspozycja znajdująca się w Exploseum jest wielowątkowa i podejmuje tematykę związaną m.in. z postacią Alfreda Nobla i historią nagrody jego imienia, historią koncernu DAG, II wojną światową, produkcją materiałów wybuchowych, losami pracowników zatrudnionych przymusowo, a także działalnością konspiracyjną na terenie zakładu.

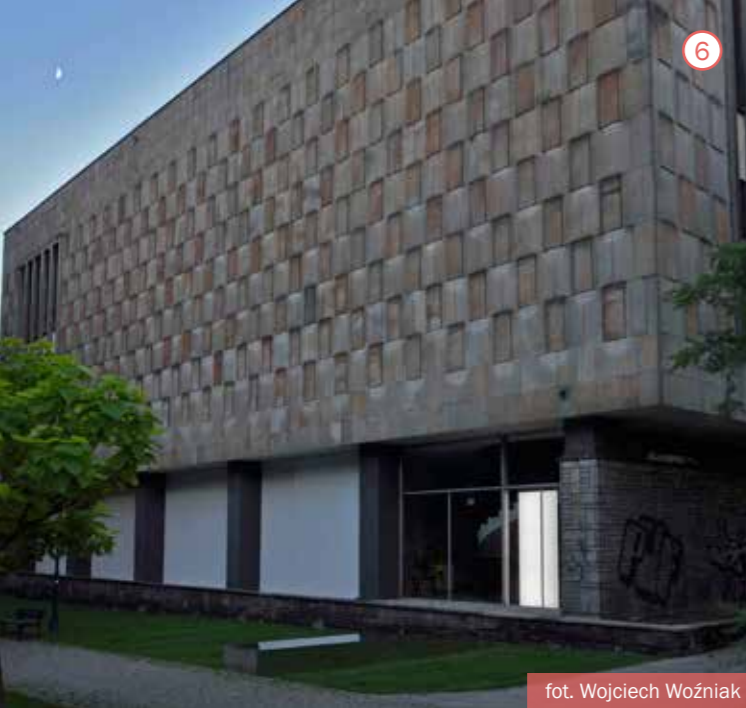
### Wystawa czasowa:

#### KOMAR w warsztacie - motorowery Romet

Wystawa prezentuje w układzie chronologicznym motorowery marki Romet znajdujące się w zbiorach Muzeum. Pojazdy wyeksponowane są w pomieszczeniach zaaranżowanych na warsztat mechanicznej pojazdowej. Na wystawie poznamy ciekawostki dotyczące różnic pomiędzy poszczególnymi modelami oraz zarys historyczny produkcji motorowerów z bydgoskich zakładów Romet.

**Termin: 18 maja 2019 - 31 marca 2020**





6

## Galeria Miejska bwa | ul. Gdańska 20

Galeria Miejska bwa w Bydgoszczy jest największą i najważniejszą galerią sztuki współczesnej w Bydgoszczy. Łączna powierzchnia wystawiennicza to blisko 1000 m<sup>2</sup> (3 poziomy, 5 sal). Co roku odbywa się kilkadziesiąt wystaw indywidualnych i zbiorowych, zarówno artystów polskich jak i zagranicznych. W Galerii mają miejsce także występy performance, warsztaty dla dzieci, spotkania dla seniorów, wykłady o sztuce, pokazy filmów, spotkania z reżyserami, oprowadzania kuratorskie, seminaria filmowe.

### godziny otwarcia:

wtorek - piątek 10.00-18.00  
sobota - niedziela 11.30.-16.30  
poniedziałki - nieczynne

tel. +48 52 339 30 50 | [www.galeriabwa.bydgoszcz.pl/](http://www.galeriabwa.bydgoszcz.pl/)

fot. Wojciech Woźniak

### Wystawa czasowa: Cień wolności

Prezentacja jest spojrzeniem na dzieje minionego stulecia przez pryzmat sztuki. Pokazane jest ono w dziełach artystów różnych generacji. Historie i podania, mity i legendy – bliskie i odległe, losy ogólne i lokalne oglądane są z perspektywy nostalgicznej pamięci, ironicznego dystansu bądź mistyfikacji.

**Termin: 06.03. - 05.05.2019**

### Wystawa czasowa: Aleksandra Simińska. Arché. Malarstwo

Na wystawie zobaczymy prace z lat 80-tych, jak i te najnowsze. Artystka buduje przestrzeń malarską operując dużymi płaszczyznami koloru. Inspiracją dla niej bywa zarówno natura jak i dzieła mistrzów malarstwa europejskiego. Często pojawia się w jej obrazach tematyka mitologiczna oraz wątki wanitatywne.

**Termin: 26.04. - 02.06.2019**

### Wystawa czasowa: Wystawa z okazji 70-lecia działalności Galerii Miejskiej bwa w Bydgoszczy

Wystawa pozwoli przyjrzeć się działaniom podejmowanym przez instytucję w szerszym kontekście kulturowym, społecznym i politycznym. Ekspozycja w sposób nowoczesny wykorzysta bogaty materiał archiwalny - druki zaproszeń, fotografie, katalogi, plakaty, filmy oraz obiekty z kolekcji instytucji.

**Termin: 22.10. - 02.12.2019**



fot. Wojciech Woźniak

## Galeria wspólna | ul. Batorego 1/3 Miejskie Centrum Kultury

Galeria Wspólna istnieje na artystycznej mapie Bydgoszczy od 2012 roku. Jej adres to samo serce miasta - ulica Batorego 1/3. „Wspólna” jest galerią Miejskiego Centrum Kultury i Związku Polskich Artystów Plastyków. Nazwa zobowiązuje i nie jest przypadkowa. Galeria jest salonem, miejscem spotkań i dyskusji ludzi kultury i sztuki. Galeria prowadzi prężną działalność wystawienniczą, ekspozycja zmienia się co miesiąc. Prezentowani są artyści bydgoscy i twórcy z całego kraju. Oprócz wystaw w Galerii Wspólnej odbywają się także wykłady i warsztaty z zakresu szeroko pojętej kultury.

### godziny otwarcia:

poniedziałek - piątek 10:00 - 17:00

tel. +48 52 32 21 447 | [www.fb.com/galeria.wspolna.mck/](http://www.fb.com/galeria.wspolna.mck/)

### Wystawy czasowe:

(raz w miesiącu zmiana ekspozycji wystawienniczej)

Kwartet Rodzinny - Katarzyna Lubicz-Zaleska, Mieczysław Wasilewski, Tessa Was, Łukasz Rayski. RYSUNEK - GRAFIKA - FILM  
**Termin: 27.06.2019 - 19.07.2019**

Grzegorz Pleszyński - Malarstwo i rysunek  
**Termin: 25.07.2019 - 20.09.2019**

Mariusz Białecki - Rzeźba  
**Termin: 26.09.2019 - 25.10.2019**



fot. Zuzanna Straszewska



fot. Zuzanna Straszewska

7





## Muzeum Wojsk Lądowych ul. Czerkaska 2

Muzeum gromadzi zabytki związane z historią wojsk lądowych poczynając od średniowiecza, przez wojny XVII wieku, powstania narodowe, walki o granice w latach 1918-1921, II wojnę światową po udział żołnierzy polskich w misjach pokojowych i stabilizacyjnych na całym świecie. Szczególną uwagę muzeum kładzie na dzieje II wojny światowej przedstawiając eksponaty ze wszystkich pól bitewnych, na których przelewana była krew polskiego żołnierza. Muzeum posiada również bogatą kolekcję ciężkiego sprzętu wojskowego, w tym kilkanaście całkowicie sprawnych pojazdów wykorzystywanych w czasie inscenizacji historycznych.

### godziny otwarcia:

wtorek, środa, piątek 8:30 - 15:30  
czwartek 8:30 - 17:30  
niedziela. 10.00. -14.00 (wstęp bezpłatny)  
poniedziałek, sobota - nieczynne  
tel. 261 412 026 | www.muzeumwl.pl

## Muzeum Kanału Bydgoskiego ul. Nowogrodzka3

Muzeum powstało w 2006 roku z inicjatywy Sebastiana Malinowskiego. Zwiedzający mogą zapoznać się z historią i rolą Kanału Bydgoskiego, zobaczyć jak wyglądał kanał w czasach świetności. Najmniejsza instytucja muzealna w Bydgoszczy oddalona o 60 metrów od zabytkowego starego Kanału Bydgoskiego prowadzi warsztaty, lekcje muzealne oraz gry terenowe. Można wybrać się również na niezwykłą lekcję historii prowadzoną z kajaka.

### godziny otwarcia:

wtorek - piątek 8:30 - 15:30

tel. +48 693765075 | www.kanalbydgoski.pl



fot. Zuzanna Gackowska

### Wystawa stała: Wojska lądowe. Od Cedyni do Karbali.

Zwiedzający poznaje historię wojsk lądowych od czasów Mieszka I, od bitwy, która rozegrała się 24 czerwca 972r niedaleko grodu Cedynia, aż do bitwy o City Hall w Karbali, która miała miejsce 3-6 kwietnia 2004r.

### Wystawa stała: Wystawa plenerowa ciężkiego sprzętu

Na wystawie można podziwiać artylerię i pojazdy używane przez polskich żołnierzy.

### Wystawa czasowa: O niepodległość, całość i wolność Ojczyzny naszej! Prosimy Cię, Panie...

Z okazji 100 rocznicy odzyskania niepodległości, ukazujemy różne drogi, którymi Polacy dążyli do powrotu Polski na mapę i składamy hołd wszystkim rodakom, którzy niezależnie od opcji politycznych i wyznawanych wartości, wykazali się odwagą i wykorzystali szansę jaką stworzyła im historia.

### Wystawa czasowa: Oręż Niepodległej

Na wystawie prezentujemy uzbrojenie i umundurowanie wykorzystywane przez Polaków (żołnierzy i powstańców) w trakcie walk o odrodzenie i kształt granic Rzeczypospolitej.



### Wystawa stała: Kanał Bydgoski. 240 lat historii

Ekspozycja przedstawia historię i rolę Kanału Bydgoskiego. Składa się z pocztówek, zdjęć, tekstów o Kanale Bydgoskim oraz makiet Kanału Bydgoskiego wg planu Lindnera z 1800 roku, śluzy Trapezowej oraz mostu Władysława IV. Widowiskowymi elementami ekspozycji są modele jednostek pływających po Bydgoszczy oraz łódź turystyczna z 1910 roku.



fot. Zuzanna Gackowska

### Wystawa czasowa: Urządzenia hydrotechniczne na drodze wodnej od Kanału Bydgoskiego do Kanału Finow

Ekspozycja przedstawia historię i rolę drogi wodnej wiodącej od Kanału Bydgoskiego do Kanału Finow. Przedstawione są unikatowe archiwalne zdjęcia drogi wodnej, w tym budowa nowego Kanału Bydgoskiego oraz współczesne. Na ekspozycji można zobaczyć również makiety śluz i jazów funkcjonujących na całej drodze wodnej.

Termin: 16.10.2018 - 7.06.2019

### Wystawa czasowa: Miasto - ludzie - wolność - XX - lecie międzywojenne nad Kanałem Bydgoskim

Wystawa przedstawi życie ludzi nad starym Kanałem Bydgoskim w okresie dwudziestolecia międzywojennego. Ekspozycja złożona będzie z fotografii, pocztówek oraz pamiątek z okresu po powrocie Bydgoszczy do macierzy.

Termin: 15.06.2019 - 30.12.2019





fot. Andrzej Obiała

**Wystawa stała: „W saloniku konsula”** przywołuje klimat gabinetu międzywojennego dyplomaty. Ekspozycję tworzą pamiątki po Karolu Poznańskim – konsulu generalnym II RP w Paryżu oraz Londynie.

**Wystawa stała: „Kabina ciszy”** to niewielki umeblowany pokój w całości wykonany z pleksi. Pomieszczenie stojące niegdyś w Konsulacie Polskim w Kolonii chroniło przed inwigilacją i podsłuchami.

**godziny otwarcia:** poniedziałek - piątek 10:00 - 16:00 | tel. 52 346 23 18 | [www.muzeum.ukw.edu.pl](http://www.muzeum.ukw.edu.pl)

## Muzeum Dyplomacji i Uchodźstwa Polskiego Uniwersytet Kazimierza Wielkiego | ul. R. Berwińskiego 4

Fundamentem muzealnej kolekcji jest dar Wandy Poznańskiej, wdowy po dr. Karolu Poznańskim, ostatnim Konsulu Generalnym II RP w Londynie. Prawdziwym klejnotem zbiorów są dzieła polskich twórców m.in. L. Gottlieba, O. Boznańskiej, J. Fałata, S. Mrożewskiego. Na wystawie zobaczyć można porcelanowe serwisy, srebra, fajansy, rzeźby oraz zabytkowe meble, które wypełniały dom Państwa Poznańskich. Muzeum udostępnia archiwalia związane z dziejami polskiej dyplomacji oraz emigracji. Wielkim zainteresowaniem cieszy się tzw. kabina ciszy z Konsulatu Polskiego w Kolonii oraz zbiory militariów przekazane przez weteranów II wojny światowej.

**Wystawa stała: „Wystawa pamiątek polskich emigrantów”** przedstawia obraz życia i działalności polskiej emigracji XX w. Na wystawie prezentowane są również eksponaty związane z Armią Andersa i ewakuacją ludności cywilnej z ZSRR.

**Wystawa czasowa: „Upominki w świecie dyplomacji”** ekspozycję tworzy niemal 200 upominków z ponad 100 krajów świata przywiezionych przez polskich dyplomatów z zagranicznych wizyt. **styczeń-grudzień**



fot. Małgorzata Kalinowska

**Wystawa stała: „Szkoła sprzed lat”** przybliżająca szkołę z okresu zaboru pruskiego i dwudziestolecia międzywojennego

**Wystawa stała: „Losy nauczycieli bydgoskich w latach 1939-1945”** poświęcona tym, którzy prowadząc tajne nauczanie zaświadczali że, nauczyciel to więcej niż zawód, to powołanie.

**godziny otwarcia:** poniedziałek, środa, czwartek, piątek 8:00 - 15:00 wtorek 8:00 - 17:00 | tel. +48 52 342 65 90 | [muzeumoswiaty.cba.pl](http://muzeumoswiaty.cba.pl)

## Muzeum Oświaty | ul. M. Skłodowskiej-Curie 4 Pedagogiczna Biblioteka Wojewódzka

Od 1992 roku Muzeum Oświaty jest wydziałem Pedagogicznej Biblioteki Wojewódzkiej im. Mariana Rejewskiego w Bydgoszczy, do siedziby której zostało przeniesione w lutym 2004 roku. Zbiory Muzeum to już ponad 18 tysięcy zinwentaryzowanych jednostek w systemie komputerowym Musnet Niebieski, pochodzących niemal w całości z darowizn. Umiejętność docierania do potencjalnych ofiarodawców zaowocowała systematycznym napływaniem eksponatów. Ich ogromna różnorodność spowodowała ustalenie wewnętrznego systemu klasyfikacji i metod opracowywania zbiorów.

**Wystawa stała: „Marian Rejewski bydgoszczanin, matematyk, kryptolog”** przedstawia kolejne etapy z życia Mariana Rejewskiego i innych kryptologów.

**Wystawa stała: „Wpływ polityki na oświatę 1945- 1989”** przedstawia sytuację szkolnictwa w okresie PRL.

## Muzeum Fotografii | ul. Królowej Jadwigi 14 Wyższa Szkoła Gospodarki

Muzeum Fotografii jest jednym z obiektów Szlaku Wody, Przemysłu i Rzemiosła TeH2O w Bydgoszczy. Działa przy Wyższej Szkole Gospodarki od 2004 roku. Podtrzymuje pamięć o dawnej fabryce ALFA (późniejszy FOTON) i Bydgoskim Towarzystwie Fotograficznym. Prowadzi działalność wystawienniczą, wydawniczą, edukacyjną (lekcje muzealne, specjalistyczne kursy i warsztaty, Bydgoska Akademia Fotografii). W jego zbiorach znajdują się m.in.: aparaty fotograficzne, powiększalniki, kamery, projektory, archiwalia.

**Wystawa stała:** Stała ekspozycja prezentuje obiekty związane z dziedziczą fotografii, technologią i technikami fotograficznymi. W zbiorach znajdują się m. in. : aparaty fotograficzne (dawniany aparat studyjny z końca XIX wieku, Leica z 1933 roku), powiększalniki, kamery filmowe, projektory, fotografie (Jana Bułhaka, Edwarda Hartwiga), książki i czasopisma (Almanach Fotografii Wileńskiej z 1931 roku).

**Wystawa czasowa: „Sztuka Natury”** - wystawa pokonkursowa XI Międzynarodowego Festiwalu Fotografii i Filmu Przyrodniczego „Sztuka Natury” 2018. **Termin: listopad**

**godziny otwarcia:** wtorek - piątek 11:00 - 17:00; sobota 10:00 - 14:00 | tel. 52 567 00 07 | [www.muzeumfoto.byd.pl](http://www.muzeumfoto.byd.pl)



**Wystawa czasowa: „Andrzej Maziec - Ocalić od zapomnienia”** przypomina twórczość Andrzeja Mazieca, który ocalał przed zniszczeniem, kilkadziesiąt zdjęć dowodowych, ślubnych, komunijnych oraz portretów rodzinnych. **Termin: maj-wrzesień**

## Wojewódzka i Miejska Biblioteka Publiczna im. dr. Witolda Bełzy

WIMBP jest najstarszą z obecnie działających bibliotek województwa kujawsko-pomorskiego. Została powołana do życia w 1903 roku. Misją Biblioteki jest profesjonalne zaspakajanie potrzeb informacyjnych, edukacyjnych i kulturalnych społeczeństwa z wykorzystaniem bogatych zbiorów bibliotecznych, ochrona najcenniejszych zbiorów stanowiących dziedzictwo kulturowe, wspieranie działań bibliotek samorządowych regionu i kreowanie pozytywnego wizerunku biblioteki.

**Izba Pamięci Adama Grzymały-Siedleckiego** Od 1968 r. w dawnym mieszkaniu pisarza przy ul. Libelta 5 mieści się niewielkie muzeum. Znajdują się w nim meble i pamiątki oraz Pracownia Teatroligiczna, w której udostępniane są materiały dokumentujące dzieje teatru w Bydgoszczy. tel. 573313-566

Na wystawie znajdującej się w **Introligatorni WiMBP** przy ul. Długiej 39 podziwiać można zabytkowe prasy żelazne i drewniane, nożyce, krajarki (gilotynty) i wiele innych narzędzi, które wykorzystywane są do dziś. Introligatornia nadal pracuje. Jest także jedną z atrakcji Szlaku Wody Przemysłu i Rzemiosła TeH<sub>2</sub>O. **Otwarte w każdy czwartek w godz. 12-15**

[www.biblioteka.bydgoszcz.pl](http://www.biblioteka.bydgoszcz.pl)



**Bibliotheca Bernardina** (ul. Długa 41) jest najstarszym z zachowanych w Bydgoszczy księgozbiorów. Składa się z ponad 1,5 tys. starych druków, a jej początki sięgają XV w. Ekspozycja znajduje się w pomieszczeniu stylizowanym na wzór wąskiej gotyckiej celi bibliotecznej. tel. 52 33 99 202

**Za stolikiem ze Stolnikiem.** Twórczość Stanisława Moniuszki w zbiorach WiMBP w Bydgoszczy **Termin: 7-30 maja 2019**





11

## Muzeum Mydła i Historii Brudu | ul. Długa 13-17

Jedyne takie w Europie, unikatowe miejsce w Bydgoszczy. Zwiedzanie zawsze zaczyna się od warsztatów mydlanych, podczas których każdy wykonuje własne mydło – pamiątkę, którą zabierze do domu. Drugim punktem programu jest zwiedzanie Muzeum z przewodnikiem, czyli podróż przez ok. 5000 lat historii higieny człowieka. Wejścia do Muzeum zaczynają się o stałych godzinach. Tylko wcześniejsza rezerwacja miejsc gwarantuje udział w warsztatach i zwiedzaniu. W roku 2107 Muzeum otrzymało certyfikat Polskiej Organizacji Turystycznej za Najlepszy Produkt Turystyczny.

### Wystawa stała: Historia higieny człowieka

Podróż przez historię trwa wespół z barwnymi historiami, kąpielą w średniowiecznej balii, praniem na tarze, wizytą w Kolonialce oraz łazience rodem z PRL.

godziny otwarcia: codziennie 10:00 - 18:00 | tel. 52 515 70 15 | [www.muzeummydla.pl](http://www.muzeummydla.pl)

## Barka Lemara | ul. Spichlerza Miejskie Centrum Kultury

Zabytkowa barka Lemara to obiekt bydgoskiego MCKu. Obiekt nietypowy, bo pływający. Posiadający swoją najprawdziwszą marynarską załogę! Czy chcemy zatem tą barką przewozić towary? – Nie! Z jednej strony chcemy mówić o lokalnym, historycznym dziedzictwie żeglugi śródlądowej, gdzie ładownie zostały zaaranżowane tak, aby przypominać wyglądem miejsce życia i pracy bydgoskich szyprów. Dziś „Lemara” to muzeum tradycji wodniackich i szyperskich! Z drugiej strony, chcemy wykorzystywać dawne ładownie jako nową strefę kultury w naszym mieście. Na „Lemarze”, oprócz zwiedzania, możecie spodziewać się: spotkań z teatrem improwizowanym, koncertów, warsztatów dla dzieci, prelekcji i wielu innych ciekawych spotkań z kulturą.

### Wystawa stała: Barka Lemara – „żywe” muzeum tradycji wodniackich i szyperskich

Barka „Lemara” to zabytek techniki i symbol niezwykle ważnej części historii miasta. Bydgoszcz właśnie wodzie i żegludze zawdzięcza imponujący rozwój w XIX wieku, który zaowocował rozbudową miasta i przepięknymi, zdobionymi do dziś śródmieście budynkami! Jeszcze kilkadziesiąt lat temu bydgoski port rzeczny był jedną z najważniejszych przystani na Kanale Bydgoskim, będącym częścią międzynarodowych tras wodnych z Berlina do Gdańska, Białorusi, czy

godziny otwarcia: wtorek-piątek 12-17, sobota-niedziela 12-16 | tel. 519 346 571 | [www.mck-bydgoszcz.pl](http://www.mck-bydgoszcz.pl)



12

fot. Dariusz Gackowski

miast południa Polski. W Bydgoszczy rozwijała się unikatowa kultura ludzi wody – szyprów, kapitanów, rodzin szyperskich, żyjących na rzecznych statkach. Po Kanale Bydgoskim kursowały całe karawany barków ciągniętych przez silne statki holownicze. Lemara była jedną z nich. Została zbudowana w 1937 r. w Stoczni Lloyd Bydgoskiego, a jej właścicielem był bydgoski szyper Adolf Schmidt, który na barce zamieszkał z rodziną. Lemara należała do typu barch „Gross Finow-Masskahn”, zwanych po polsku „Finówkami”. Nazwa „LEMARA” pochodziła od pierwszych sylab imion rodziców właściciela jednostki - Leona i Marii.

## Muzeum Wodociągów i Kanalizacji Wieża Ciśnień i Hala Pomp

Muzeum Wodociągów mieści się w dwóch obiektach- zabytkach architektura przemysłowej przełomu XIX i XX w.: Hali Pomp przy ulicy Gdańskiej 242 i Wieży Ciśnień przy ul. Filareckiej 1. Ekspozowane w nich są zdjęcia i dokumenty oraz liczne urządzenia: hydranty, źródła uliczne, zasuw, pompy, model średniowiecznego rurmusa, drewniane rury wodociągowe, żetony na wodę, elementy wyposażenia dawnych łazienek i toalet.

Jedną z atrakcji Wieży Ciśnień jest położony na wysokości 38 metrów taras widokowy.

### godziny otwarcia:

poniedziałek - czwartek 11:00 - 16:00  
soboty, niedziele, święta 13:00 - 17:00

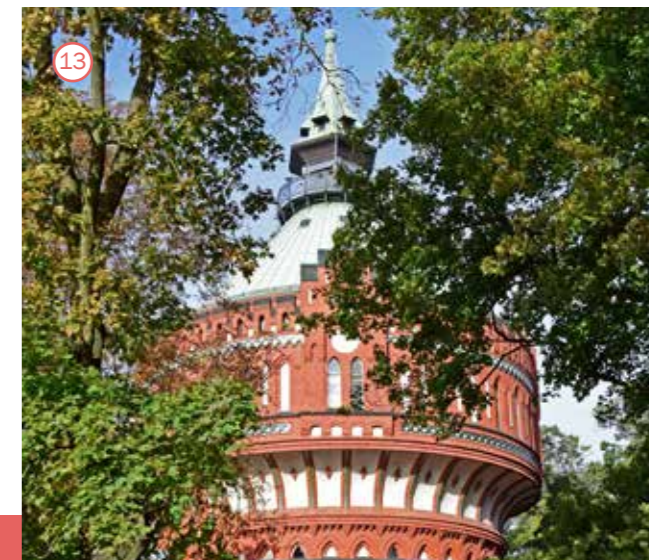
tel. +48 882 050 656 | [muzeum.mwik.bydgoszcz.pl](http://muzeum.mwik.bydgoszcz.pl)

### Wystawa stała: „Historia wodociągów i kanalizacji”

W muzeum ekspozowane są dawne urządzenia wodociągowe, zdjęcia, dokumenty. Na infokioskach prezentowane są filmy przedstawiające: sposoby pozyskiwania wody od starożytności po współczesność, historię bydgoskich wodociągów, animacje obrazujące obieg wody w przyrodzie, procesy jej pobierania, oczyszczania i uzdatniania.



**Wystawy czasowe:** Co miesiąc w Wieży ciśnień, w Galerii Wieży Ciśnień, mieszczącej się w dawnym zbiorniku na wodę organizowane są wystawy prac lokalnych artystów.



13





14

### Galeria Sportu Bydgoskiego | ul. Gdańska 163 Stadion Zawisza Bydgoszcz

Galeria Sportu Bydgoskiego to unikatowe, jedno z niewielu muzeów sportowych w Polsce. Powstało w 2009 roku muzeum skupia w swoich zbiorach pamiątki związane ze sportem i turystyką w Bydgoszczy. Główną atrakcją Galerii jest możliwość obejrzenia prawdziwych medali olimpijskich zdobytych przez sportowców z Bydgoszczy. Oprócz możliwości zwiedzania samego muzeum przez osoby indywidualne, Galeria Sportu Bydgoskiego przez cały rok prowadzi zwiedzanie dla grup zorganizowanych po muzeum oraz obiektach Kompleksu Sportowego Zawisza, w tym Stadionu Głównego.

**Wystawa stała: „Bydgoscy medaliści olimpijscy”** przedstawia dorobek bydgoskich medalistów igrzysk olimpijskich. Na wystawie zobaczyć można przede wszystkim oryginalne medale olimpijskie przekazane przez sportowców lub ich rodziny Galerii Sportu Bydgoskiego, a także zdjęcia wszystkich medalistów igrzysk z Bydgoszczy oraz krótkie notki biograficzne.

**Wystawa czasowa: „Zawód: fotoreporter. Wystawa zdjęć bydgoskich fotoreporterów sportowych.”** Wystawa ukazuje dorobek bydgoskich fotoreporterów sportowych. Poprzez zdjęciową wystawę, goście Galerii będą mogli poznać specyfikę pracy fotoreportera sportowego oraz zobaczyć sport w Bydgoszczy „od kuchni”. **styczeń-sierpień 2019**

**godziny otwarcia:** poniedziałek - piątek 8:00 - 16:00 | tel. 52 588 08 39 | [www.galeria-sportu.pl](http://www.galeria-sportu.pl)



15

### Galeria Farbiarnia | ul. Pomorska 68a/1

Galeria jest prowadzona przez Fundację Farbiarnia. Powstała w zrewitalizowanym budynku po dawnej rozlewni wód mineralnych. Nawiązując do bogatej tradycji fotograficznej Bydgoszczy fundacja zajmuje się promowaniem fotografii. Od 2015 roku jest organizatorem Vintage Photo Festival (Międzynarodowego Festiwalu Miłośników Fotografii Analogowej). Galeria prezentuje wystawy polskiej i światowej sławy fotografów, ale także umożliwia debiut twórcom z regionu.



**godziny otwarcia:** poniedziałek - piątek 10:00 - 18:00 | tel. +48 508 732 871 | [farbiarnia.org](http://farbiarnia.org)

### Bydgoskie Centrum Sztuki | ul. Jagiellońska 47 im. Stanisława Horno - Popławskiego

Bydgoskie Centrum Sztuki – znajdujące się w bezpośrednim sąsiedztwie CH Focus – to odpowiedź na rosnące zapotrzebowanie wysokiej jakości kultury. Nie jest to jednak stricte muzeum, a raczej nietypowa placówka zrzeszająca wszystkich miłośników kultury, sztuki (przede wszystkim rzeźby) oraz wszystkiego, co z nimi związane. Patronem naszego centrum jest Stanisław Horno – Popławski, rzeźbiarz związany z Bydgoszczą przez wiele lat. Pokaz VR umożliwi poznanie jego życiorysu.

#### Wystawa czasowa:

##### **Powroty. Szwajcarska kolekcja Zbigniewa Mikulskiego**

Stanisław Zbigniew Mikulski (1925-2017) był światowej sławy ekspertem w zakresie filatelistyki i właścicielem największej na świecie kolekcji polskich obiektów filatelistycznych i pocztowych z XVIII i XIX wieku. Na wystawie pokażemy klejnot jego kolekcji - najrzadszy obiekt polskiej filatelistyki, czyli „Polskę nr 1” - pierwszy polski znaczek, unikatowy sześciobok i parkę z 1862 roku. Zbigniew Mikulski zgromadził również imponującą kolekcję

**godziny otwarcia:** poniedziałek - piątek 11:00 - 19:00, sobota - niedziela (handlowa) 10:00 - 16:00 | tel. +48 668 892 896 | [www.bcs.bydgoszcz.pl](http://www.bcs.bydgoszcz.pl)



16

polskiego malarstwa i grafiki. Zaprezentujemy dzieła takich twórców jak Jan Matejko, Wojciech Kossak, Józef Brandt, Włodzimierz Tetmajer, Artur Grottger, Stanisław Witkiewicz, Witkacy, Władimir Hofman, Mela Muter, Jacek Malczewski czy Władysław Skoczylas. Wystawa w Bydgoskim Centrum Sztuki będzie pierwszą tak obszerną ekspozycją zbiorów Zbigniewa Mikulskiego. **Termin: 24 maja – 31 sierpnia 2019**

### SZTUKA·TERIA | ul. Marcinkowskiego 22

SZTUKA·TERIA to aktywny ośrodek, stanowiący miejsce powstawania i ekspozycji dzieł artystycznych, a także dyskusji i konfrontacji poglądów.

#### Wystawa czasowa: MIASTOSTAN

Wystawa zbiorowa, której motywem przewodnim jest Bydgoszcz. „MIASTOSTAN”, bo pokazuje różne stany emocjonalne, które w nas budzi. Wystawa ma pokazać, że miasto, które tak dobrze znamy, wciąż może zaskakiwać i zmuszać do refleksji. Pozornie kontrastowe zestawienie artystów łączy jeden motyw – Bydgoszcz inspirująca, Bydgoszcz wciągająca. Zapraszamy do wspólnej wędrówki po zakamarkach Bydgoszczy. Naszymi przewodnikami będą Magdalena Pacoszyńska (malarstwo), Dariusz Gackowski (fotografia) i SzataFakap (grafika).

**Termin: 26 kwietnia - 26 maja 2019**

#### Wystawa czasowa: Wystawa prac Tomasza Kantorowskiego

Pastelowa, campowa grafika z elementami surrealizmu i absurdu. Kantorowski pisze o sobie: „Inspired by nostalgia of the lost world. Brings up together the world of sacrum and profanum”

**Termin: 28 czerwca - 28 lipca 2019**

**godziny otwarcia:** prosimy o wcześniejszy kontakt | tel. +48 692 556 844 | [www.facebook.com/fundacja.sztukateria/](http://www.facebook.com/fundacja.sztukateria/)



17

#### Wystawa czasowa: Wystawa prac Justyny Ptaszyńskiej

Intrygujące grafiki, surrealistyczne i niepokojące kolaże oraz (być może?) dawka muzyki. Sami nie wiemy, czego możemy się spodziewać, ale jednego możemy być pewni – nikt nie wyjdzie z wernisażu znużony

**Termin: wrzesień / październik 2019**





18

### Galeria Sztuki Ludowej i Nieprofesjonalnej Kujawsko-Pomorskiego Centrum Kultury | Plac Kościeleckich 6

Misją Gallerii Sztuki Ludowej i Nieprofesjonalnej jest promocja i popularyzacja autentycznych zjawisk kultury ludowej, wywodzącego się z niej etnodizajnu oraz twórczości outsiderów, głównie malarzy z kręgu art brut. Galeria organizuje wystawy, warsztaty, corocznie na bydgoskiej starówce w czerwcu Jarmark Świetojański oraz naprzemiennie co dwa lata duże konkursy: Ogólnopolski Konkurs Malarski im. Teofila Ociepki i Ogólnopolski Przegląd Amatorskiej Tkaniny Unikatowej. Prowadzi sprzedaż dzieł.

**godziny otwarcia:**  
poniedziałek - piątek 10.00-17.00

tel. +48 52 585 15 06 | [www.galeria.kpck.pl](http://www.galeria.kpck.pl)

#### Wystawa stała: Sztuka ludowa i etnodizajn, outsider art

Galeria prezentuje wyroby najciekawszych twórców z całej Polski i sprzedaje ich dzieła, sprzedaje wyroby rzemiosła: garncarskie, wikliniarskie, hafty, koronki i inne, tradycyjną plastykę obrzędową związaną ze świętami. W przestrzeni Gallerii odbywają się pokazy i pogadanki.

**Wystawa czasowa: „Zwierza z naszych bestiaruszy”** wystawa malarskich outsiderów z krańcowych biegunów sztuki, artbrutowców i profesjonalisty, których łączy niezwykła ekspresja, szczerłość i siła wyrazu dzieł. Wystawa towarzyszy Ogólnopolskiemu Konkursowi Malarskiemu im. Teofila Ociepki. **Termin: 9 maja - 23 czerwca 2019**

**Wystawa czasowa: „Piotr Paprocki - malarstwo”** to duża retrospektywna wystawa malarstwa i rysunku Piotra Paprockiego, w jubileuszowym 20 roku jego twórczości. Bydgoski artysta z kręgu Art Brut przez lata związany był z grupą twórczą Refleksjoniści. **Termin: 4 lipca - 31 sierpnia 2019**

**Wystawa czasowa: „Adam Nidzgorcki – sztuka poza normami”** Adam Nidzgorcki artysta nurtu art brut, niezwykle aktywny, krążący między Polską, a Francją w której mieszka. Wrażliwy, o bardzo osobistej, niepowtarzalnej ekspresji, nim pochłonięta go twórczość artystyczna był prekursorem judo w Polsce. **Termin: wrzesień 2019**



**Wystawa czasowa: „Tatarzy polscy - historia, kultura, tradycja i zwyczaje.”** Kolejna wystawa z cyklu „Piękna nasza Polska cała”, tym razem prezentująca tatarską mniejszość. Wystawie fotograficznej towarzyszyć będą spotkania i koncerty. **Termin: październik 2019**

**Wystawa czasowa: „Piękny czas – polskie tradycje kolędnicze”** Gwiazda, Turon, Śmierć i inni – formy plastycznej ekspresji polskich grup kolędniczych z różnych regionów, filmy archiwalne, wspólne kolędowanie, to po szopkach krakowskich i pająkach tegoroczny świąteczny akcent. Wystawa w ramach cyklu „Piękna nasza Polska cała”. **Termin: grudzień 2019**

### Galeria Autorska Jana Kaji i Jacka Solińskiego ul. Chocimska 5

Galeria Autorska Jana Kaja i Jacka Solińskiego w Bydgoszczy powstała 16 czerwca 1979 r. W latach 80. należała do nielicznych prywatnych galerii w Polsce. Twórcy Gallerii: malarz Jan Kaja i grafik Jacek Soliński (obaj rocznik 1957) swoje przedsięwzięcie określili jako pozainstytucjonalne, niezależne, otwarte, wciąż poszukujące i ewoluujące. Charakter działań Gallerii mieści się w formule przenikających się dziedzin: plastyki, fotografii, konceptualizmu, poezji, literatury, teatru, muzyki i filozofii. W ciągu 40 lat działalności Gallerii Autorskiej odbyło się ponad 700 wystaw, działań, pokazów, instalacji, spektakli teatralnych, koncertów i spotkań. Swoją twórczość przedstawiło tu ponad 200 autorów (malarzy, grafików, rzeźbiarzy, fotografików, konceptualistów, pisarzy, poetów, muzyków, krytyków sztuki, filozofów i aktorów). Od 2014 r. Galeria współpracuje z Salonem Kultury Polskiej w Edynburgu.

**godziny otwarcia:**  
Galeria Autorska czynna jest w dniach otwarcia wystaw i spotkań. Pozostałe dni odwiedzin należy umówić telefonicznie.

tel. +48 608 596 314 | [www.autorska.pl](http://www.autorska.pl)



19



#### Wystawy czasowe:

**25 IV** „Wybór w cieniu”, wystawa obrazów, Jan Kaja; wystawa grafiki, Jacek Soliński.

**17 – 31 V** „Akty – poszukiwanie formy”, wystawa obrazów, Kazimierz Drejas.

**16 – 30 VI** „Aniołowie, ludzie i koszule”, wystawa obrazów – po 40 latach w dniu otwarcia Gallerii Autorskiej, Jan Kaja, Wojciech Nadratowski, Jacek Soliński.

**25 VII – 12 VIII** „Pogodny dzień”, wystawa obrazów, Sonia Zengel.

**19 IX–2 X** „Przestrzenność”, wystawa obrazów, Kazimierz Drejas.

**7 – 30 XI** „Wydrążeni ludzie”, wystawa rzeźby, Alina Kluza-Kaja.

**5 – 31 XII** „Oblicze”, wystawa obrazów, Jan Kaja.





## Europejska Noc Muzeów

Wernisaże, warsztaty, gry terenowe, pokazy oraz konkursy z nagrodami - wszystko to, a nawet więcej czeka na muzealnych gości podczas Europejskiej Nocy Muzeów.

Atmosfera ciepłych, wiosenno-letnich wieczorów zachęca spacerowiczów do odwiedzenia muzeów i galerii, a tych mamy w naszym mieście co niemiara! Co więcej, podczas Nocy Muzeów swoje drzwi otwierają również instytucje na co dzień dostępne dla zwiedzających tylko po wcześniejszym umówieniu się. Bydgoską tradycją jest już „konkurs pieczątkowy”, w ramach którego uczestnicy odwiedzają określoną liczbę obiektów, zbierają stemple i biorą udział w losowaniu z nagrodami. Europejska Noc Muzeów to doskonała okazja, aby przełamać stereotyp muzeów jako instytucji niedostępnych, przeznaczonych tylko dla koneserów. Ciekawa tematyka wystaw, atrakcyjne aranżacje z wykorzystaniem nowoczesnych multimedii, bogaty program działań edukacyjnych – wszystko to czyni dziś placówki kulturalne miejscami otwartymi i przyjaznymi.

**Termin: 18 maja 2019**

## Bydgoska Noc Muzealna Wyspa Młyńska

Muzeum Okręgowe im. Leona Wyczółkowskiego w Bydgoszczy zaprasza zwiedzających również w trakcie festiwalu Ster na Bydgoszcz, w ramach którego organizowana jest Bydgoska Noc Muzealna. Atrakcje przygotowane przez Muzeum wzbogacają program festiwalu i pozwalają uczestnikom bliżej poznać muzealne oddziały, będące w przeważającej części integralnym elementem wodnego krajobrazu miasta.

**Termin: 22 czerwca 2019**



fot. Wojciech Woźniak





## **Miasto Bydgoszcz Informacja turystyczna**

ul. Batorego 2, 85-104 Bydgoszcz  
+48 52 340 45 50  
info@visitbydgoszcz.pl  
www.visitbydgoszcz.pl



**VisitBydgoszcz**



**@visitbydgoszcz**

**Opracowanie merytoryczne:** Bydgoskie Centrum Informacji na podstawie materiałów przesłanych przez partnerów.

**Zdjęcia:** archiwum Bydgoskiego Centrum Informacji oraz nadesłane przez przedstawicieli obiektów.

**Projekt graficzny:** @visitbydgoszcz © Miasto Bydgoszcz 2019