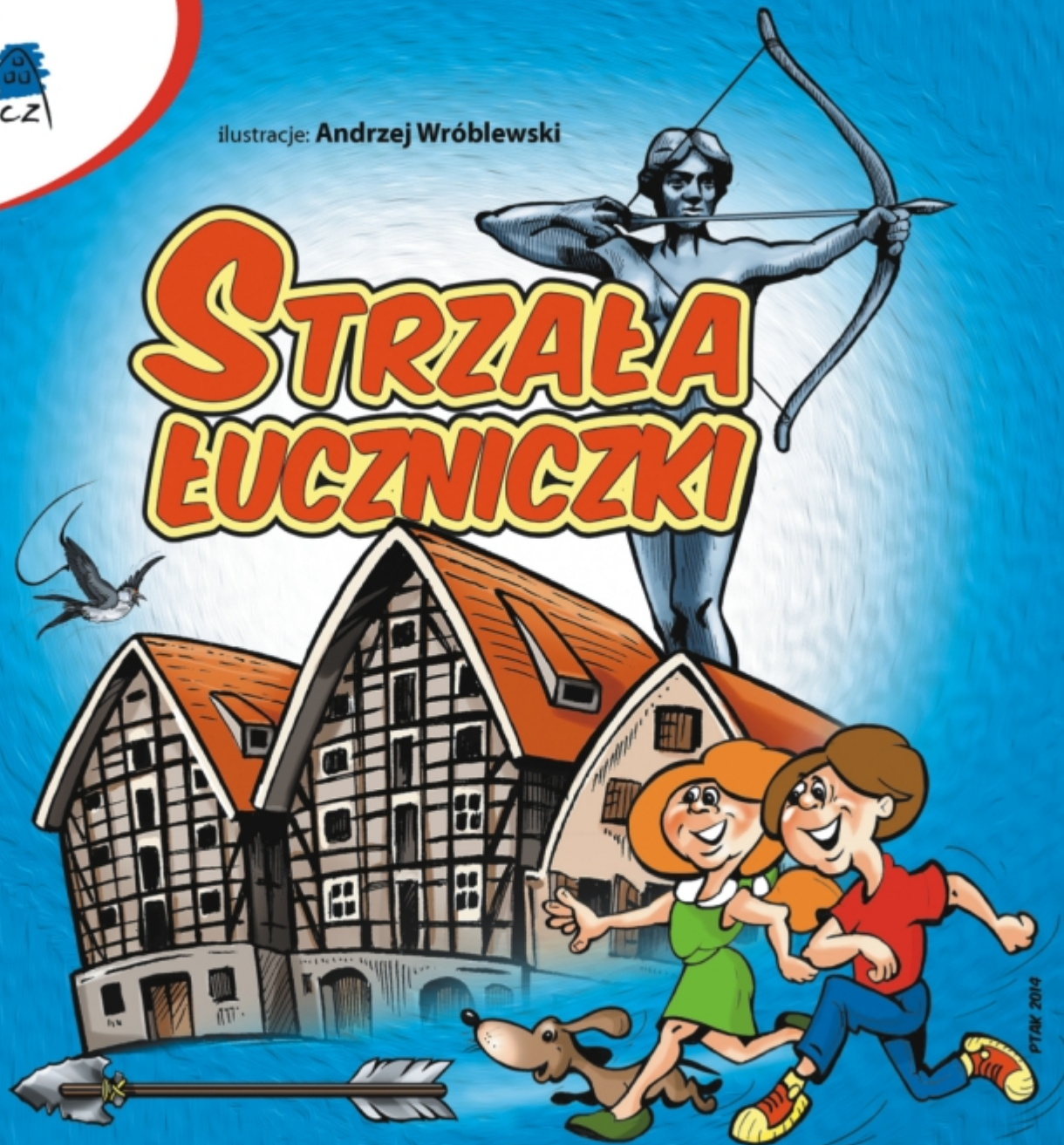


ilustracje: Andrzej Wróblewski

STRZAŁA ŁUCZNICZKI



PTAK 2014

TRASA Nr 2

tekst: **Paulina Janusz**
ilustracje: **Andrzej Wróblewski „PTAK”**
Bydgoszcz, 2014

Bydgoskie Centrum Informacji

ul. Batorego 2
85-104 Bydgoszcz
www.visitbydgoszcz.pl
www.facebook.com/BydgoskieCentrumInformacji
bci@visitbydgoszcz.pl

Copyright © 2014 Miasto Bydgoszcz, Bydgoskie Centrum Informacji
Wszelkie prawa zastrzeżone
Wydanie I

DATA:

IMIĘ:

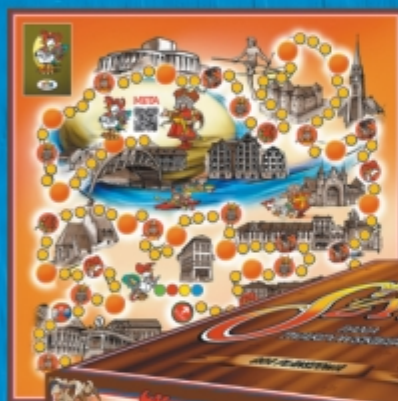
Wędrówkę znów rozpoczynamy
w sercu miasta, na Starym Rynku.
Pieczęć potwierdzającą rozpoczęcie zadania
przybij w Bydgoskim Centrum Informacji ... i ruszaj w dalszą drogę.



Polecamy również pierwszą trasę pt. **Szyfr Pana Twardowskiego**.

Dzięki niej dzieci oraz ich opiekunowie mają możliwość poznania bydgoskiego Starego Miasta - jego historii, legend i ciekawostek.

Rozwiązując kolejne zadania uzyskają szyfr umożliwiający otwarcie ukrytej na końcu trasy skrzyni skarbów.



Gra planszowa oparta na motywach trasy **Szyfr Pana Twardowskiego**, jest doskonałym uzupełnieniem i pamiątką z pobytu w Bydgoszczy.

Stanowi ona również formę usystematyzowania zdobytej na trasie wiedzy o Bydgoszczy.

Grę można kupić w Bydgoskim Centrum Informacji.



Miasto Bydgoszcz

Bydgoskie Centrum Informacji

tel. +48 52 340 45 50

www.visitbydgoszcz.pl



itaj Młody Odkrywco na trasie drugiej wędrowki po Bydgoszczy.

Czeka na Ciebie kolejne odpowiedzialne zadanie.

Zaginął bydgoski skarb – rzeźba „Łuczniczki” i to Ty musisz ją odnaleźć. We właściwym kierunku poprowadzi Cię jej strzała.

Jeśli po drodze prawidłowo wykonasz wszystkie zadania oznaczone nutką, odkryjesz inny bydgoski sekret – poznasz zapis nutowy pewnej bardzo ważnej melodii.

Odpowiednie naklejki z nutkami układaj na dołączonej karcie. Jaka to melodia?

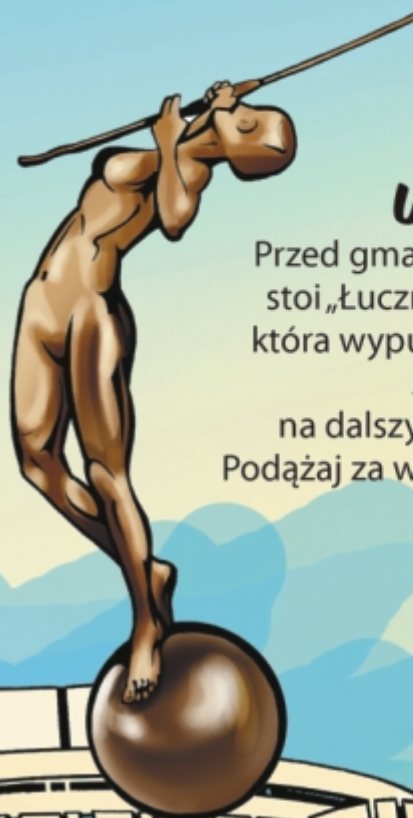
Dowiesz się, zbierając kolorow **E** literki.





toisz na moście im. Jerzego Sulimy-Kamińskiego. Rozejrzyj się uważnie. Co widzisz z lewej strony?

Bydgoską dumą są te trzy okręgi, których zazdrozczą nam inne muzyczne potęgi. Choć budowano je blisko 30 lat, warto było czekać. Ile się tam dzieje?!



UWAŻAJ:

Przed gmachem Opery stoi „Łuczniczka Nova”, która wypuściła strzałę. Znajdziesz ją na dalszych stronach. Podążaj za wskazówkami.



Czy wiesz, że...?

Organizowany co roku Bydgoski Festiwal Operowy to największy w Polsce przegląd najciekawszych dokonań teatrów muzycznych – krajowych i zagranicznych.



ZADANIE:

Odszukaj tablicę i wpisz nazwę teatru, który tu niegdyś stał.



Przed Tobą Plac Teatralny – to tu podobno kiedyś widziano „Łuczniczkę”. Stała nieopodal teatru. Lecz cóż to... dziś po niej ani śladu, teatr również zniknął.



Czy wiesz, że...?

Jeszcze sto lat temu na tym zielonym skwerze stał okazały gmach. Każda premiera spektaklu była wyjątkowym wydarzeniem. Przed Teatrem stała ta sama Łuczniczka, której dziś poszukujemy ;)





Bydgoszczanie nazywają go kościołem klarysek.

Taka nazwa się przyjęła i jest używana do dziś.

Dlaczego?

Siostry Klaryski zostały sprowadzone do Bydgoszczy i opiekowały się tym kościołem. Dzisiaj opiekę nad nim sprawują Bracia Mniejsi Kapucyni.

ZAGADKA:

Ile zegarów znajduje się na wieży kościoła?



Czy wiesz, że...?

W swojej 350-letniej historii budynek ten pełnił różne funkcje, nie tylko religijne.

Był: szpitalem, magazynem, wagą miejską, Zakładem Oczyszczania Ulic i Latryn, a także remizą strażacką, a nawet stajnią.



rzykrotnie
w ciągu dnia
z wieży kościoła
rozbrzmiewa

hejnał bydgoski.

Zawsze o pełnych
godzinach! Jakich?

Dowiesz się zamalowując
jednym kolorem
pola oznaczone kropkami.



ZNAJDŹ:

We wnętrzu kościoła znajduje się obraz przedstawiający św. Stanisława Kostkę namalowany przez Leona Wyczółkowskiego – patrona Muzeum Okręgowego w Bydgoszczy.





dając ulicą Gdańską...:

ZNAJDŹ:

Pierwszy budynek o żelbetonowej konstrukcji w Bydgoszczy.

Dawniej Dom Towarowy Jedynak, dziś centrum handlowo-rozrywkowe.

Na uwagę zasługują przede wszystkim ozdobne elementy architektoniczne. Bez trudu znajdziesz sowę i cztery greckie boginie.

Co jeszcze odnalazłeś Młody Odkrywco?



SPRAWDŹ:

Hotel Pod Orłem – pierwszy hotel w Bydgoszczy, wzorowany na modelach szwajcarskich.

Wybudowany przez bydgoskiego budowniczego – Józefa Święcickiego, który stworzył ponad 60 kamienic w Bydgoszczy!

Krążą plotki, że spogląda on z Hotelu. Odnajdź jego twarz wśród głów aniołów, spoglądających z bardzo wysoka.



A



B



C



D



alej znajdziesz jeden z budynków Akademii Muzycznej.

Jeśli masz szczęście – usłyszysz próby muzyków.

Na samym szczycie odnajdziesz element dekoracyjny.

Jak wygląda?



Czy wiesz, że...

Na początku budynek pełnił funkcję kasyna miejskiego, a później działał jako siedziba związków i stowarzyszeń kulturalnych.



7



Galerii Miejskiej bwa, którą znajdziesz niedaleko, wystawiają swoje dzieła znani i mniej znani artyści współczesnej Polski i świata.

ZNAJDŹ:

Zauważyłeś rzeźbę ze skrzydłami? To „Runda I” wykonana z brązu rzeźba Jerzego Beresia. Przedstawia zranionego Pegaza.



ZAGADKA:

Przed gmachem odnajdź pamiątkową płytę. Podpowiedź: szara, płaska, wykonana z granitu. Kogo upamiętnia?

- A. bydgoskich artystów
- B. nieznanych artystów
- C. słynnych malarzy
- D. zaginionych malarzy





iejsce na Twoje
małe dzieło sztuki.



Czy wiesz, że...?

W Galerii można było obejrzeć prace bardzo znanych i cenionych artystów m.in. Andy'ego Warhola i Pabla Picassa, Jerzego Nowosielskiego, Magdaleny Abakanowicz czy Tadeusza Kantora.

Jest się czym pochwalić!





Niedaleko Galerii Miejskiej
bwa znajduje się fontanna
„Potop” z trzema okazałymi
rzeźbami – które z tych
zwierząt w niej wypatrzysz?



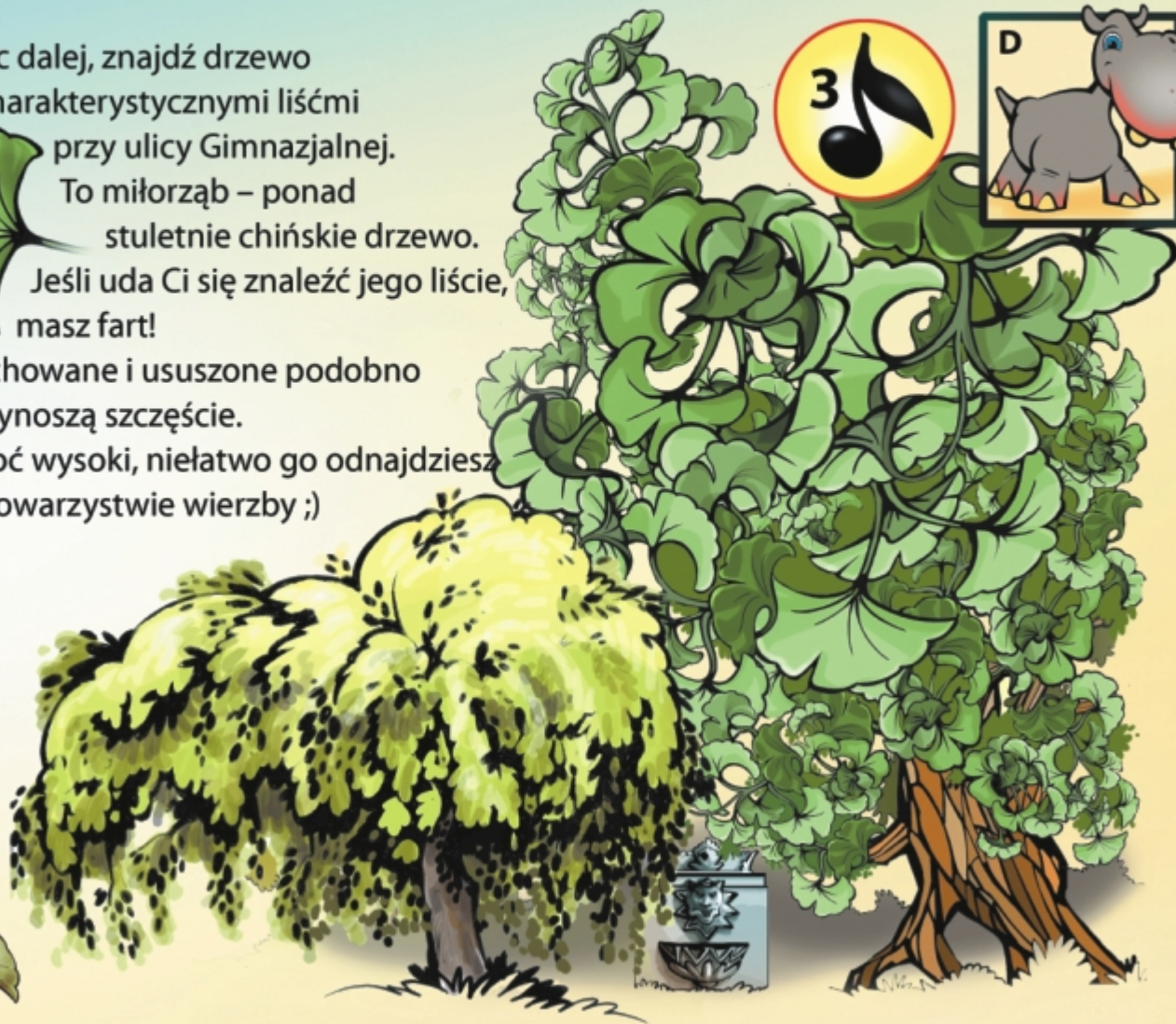
Idąc dalej, znajdź drzewo
z charakterystycznymi liśćmi
przy ulicy Gimnazjalnej.

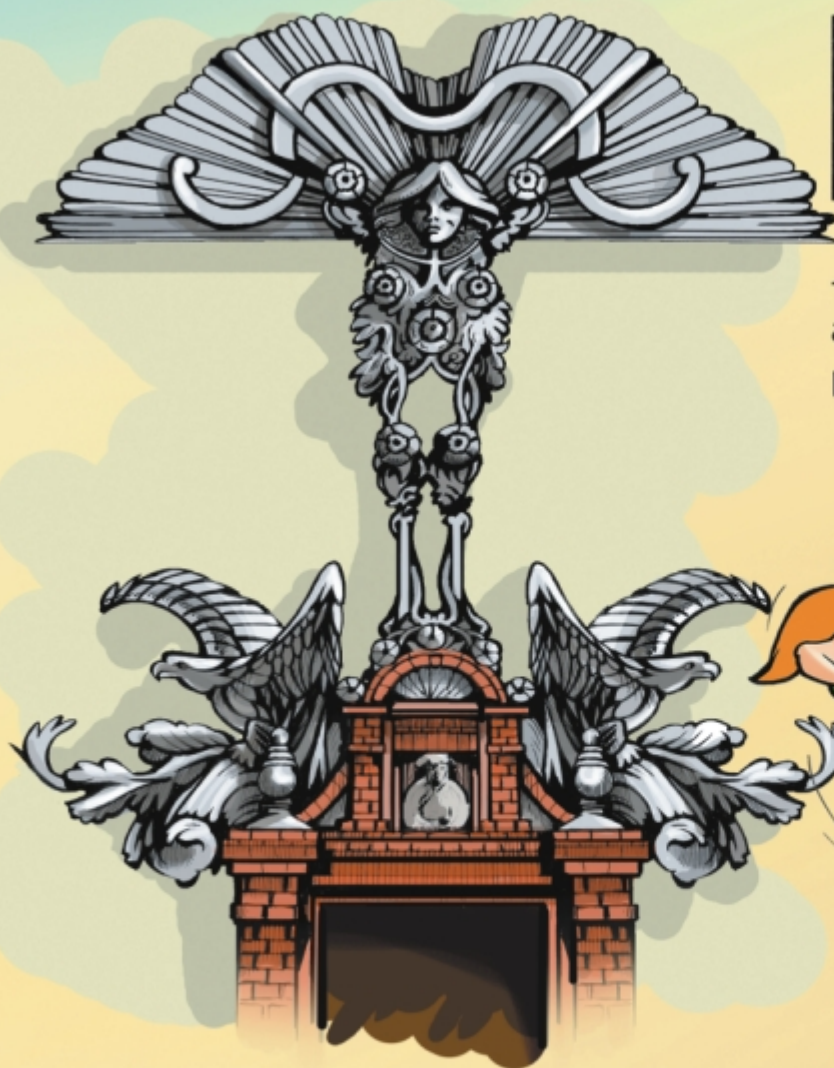
To miłorząb – ponad
stuletnie chińskie drzewo.

Jeśli uda Ci się znaleźć jego liście,
masz fart!

Zachowane i ususzone podobno
przynoszą szczęście.

Choć wysoki, niełatwo go odnajdziesz
w towarzystwie wierzby ;)





Nadal kieruj się
Na północ,
aż znajdziesz narożną
kamienicę, tak pięknie
zdobioną, lecz zaniedbaną
– rozglądaj się więc,
ale uważaj przechodząc
przez skrzyżowanie.



Tu skreć w prawo, a trafisz na okazały gmach „szóstki”, czyli VI Liceum Ogólnokształcącego. Ta szkoła średnia wykształciła wiele znanych osób, m.in.: Zbigniewa Bońka czy Jana Kulczyka. Do dziś jest to prestiżowe liceum.

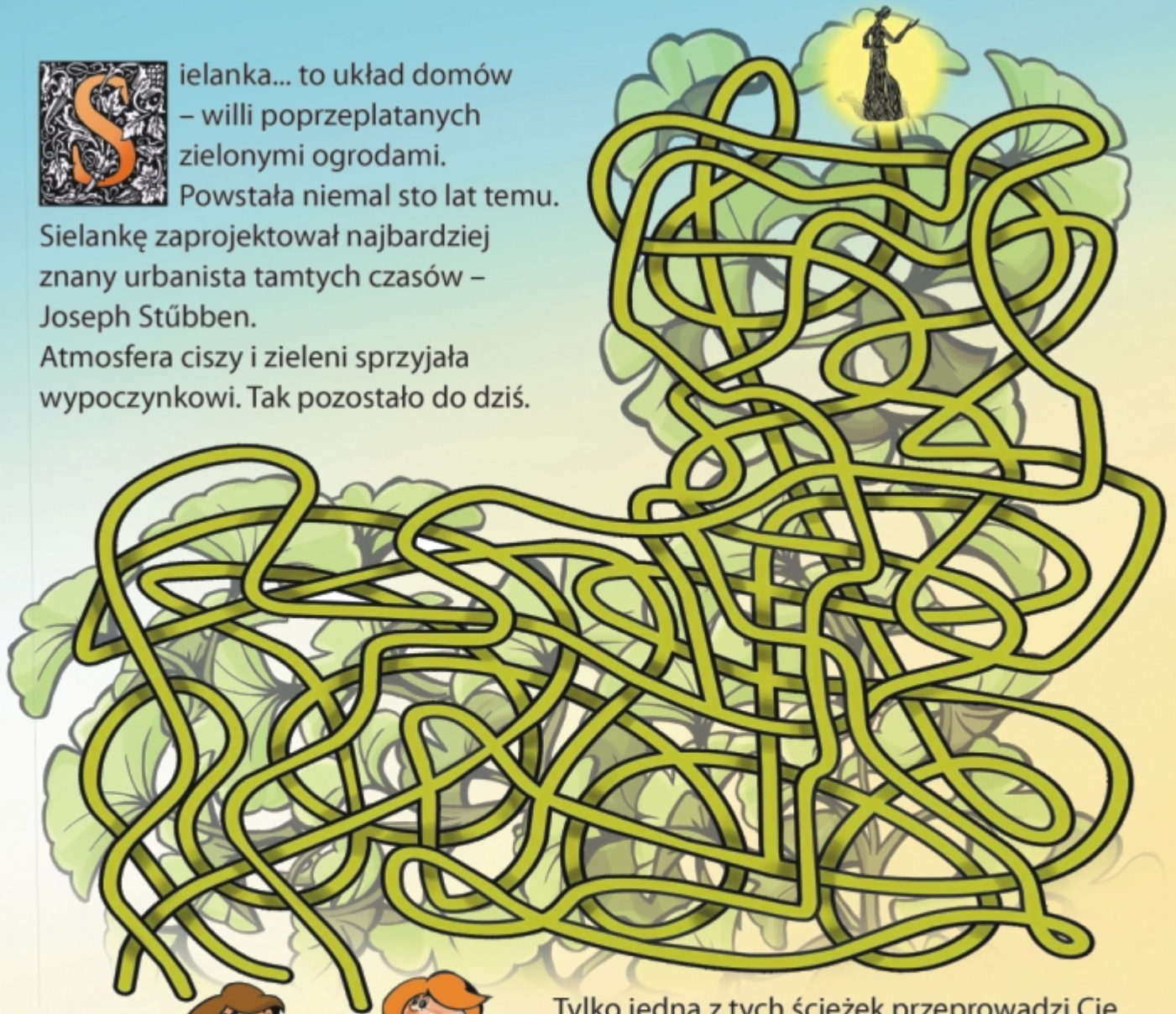




Sielanka... to układ domów
– willi poprzeplatanych
zielonymi ogrodami.
Powstała niemal sto lat temu.

Sielankę zaprojektował najbardziej
znany urbanista tamtych czasów –
Joseph Stübben.

Atmosfera ciszy i zieleni sprzyjała
wypoczynkowi. Tak pozostało do dziś.



Tylko jedna z tych ścieżek przeprowadzi Cię
przez park, wprost do figury Kopernika.





auważyłeś budynek,
przy którym powiewają
flagi?

To tak zwany Pałac Ślubów.
Czy wiesz, co symbolizują flagi
powiewające na wietrze?

- A. Bydgoszcz, Polskę,
Wielką Brytanię
- B. Polskę, Unię Europejską, Rosję
- C. Bydgoszcz, Polskę,
Unię Europejską
- D. Polskę, Czechy, Wielką Brytanię



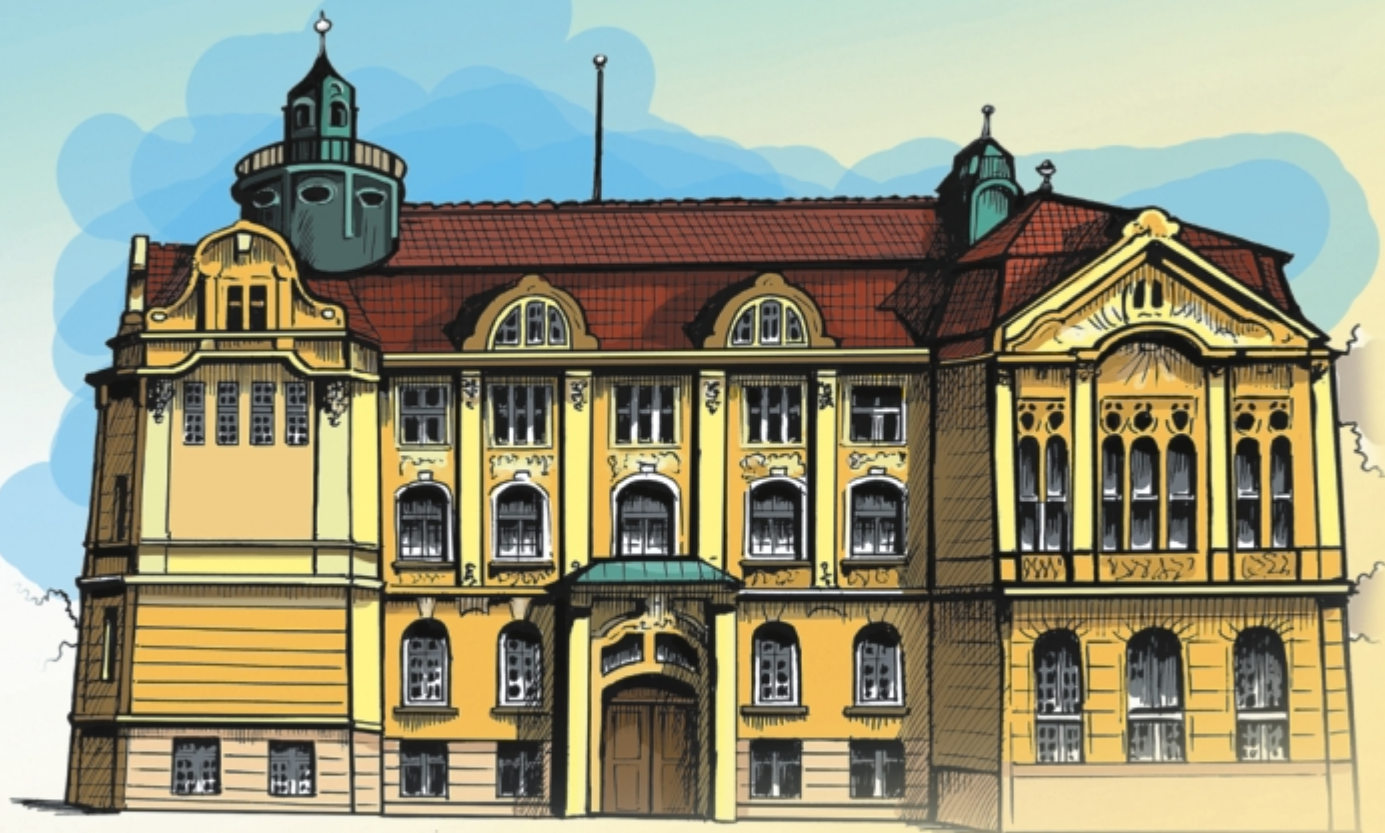
Czy wiesz, że...?

Kopuła, którą widać było ponad budynkami,
to zadaszenie Bazyliki Mniejszej
pw. św. Wincentego à Paulo.
Jej średnica wynosi aż 40 m.





o prawda Mikołaj Kopernik mieszkał w Toruniu,
ale znalazł też swoje miejsce w Bydgoszczy.
Jest patronem skweru, ulic, a także gmachu
Uniwersytetu Kazimierza Wielkiego.



ZADANIE:

Jak się nazywa ten budynek
Uniwersytetu Kazimierza Wielkiego?

- A. Copernica Schola C. Collegium Copernicanum
B. Domus Copernicanus D. Nicolaus Colegium



ZNAJDŹ:
zegar słoneczny



zy wiesz, że...?
Mikołaja Kopernika
otaczają kamienne okręgi.

Symbolizują one orbity planet.

Wskaż dwie jednakowe rzeźby przedstawiające postać Mikołaja Kopernika.



Czy wiesz, że...?

Metalowa konstrukcja Mikołaja Kopernika waży aż 864 kg.





kazały gmach, który widzisz przed sobą, otoczony przez pomniki i rzeźby to Filharmonia Pomorska imienia Ignacego **J**ana Paderewskiego. Budynek został wzniesiony dzięki wysiłkom i poświęceniom jej późniejszego wieloletniego dyrektora - Andrzeja Szwalbego.



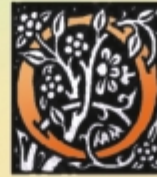
J	D	Z	I	Ę	C	I	O	Ł	A
K	U	K	U	Ł	K	A	S	D	A
E	D	A	B	Ę	I	Z	R	Ę	L
N	E	C	B	W	R	O	N	A	P
O	K	Z	S	O	Z	K	O	K	A
R	Ó	K	Ł	D	C	A	R	K	Z
W	A	A	A	G	L	I	W	U	C
O	W	R	Ó	B	E	L	A	E	K
K	O	A	K	O	S	I	G	N	M
S	S	Z	C	Z	Y	G	I	E	Ł

ZAGADKA:

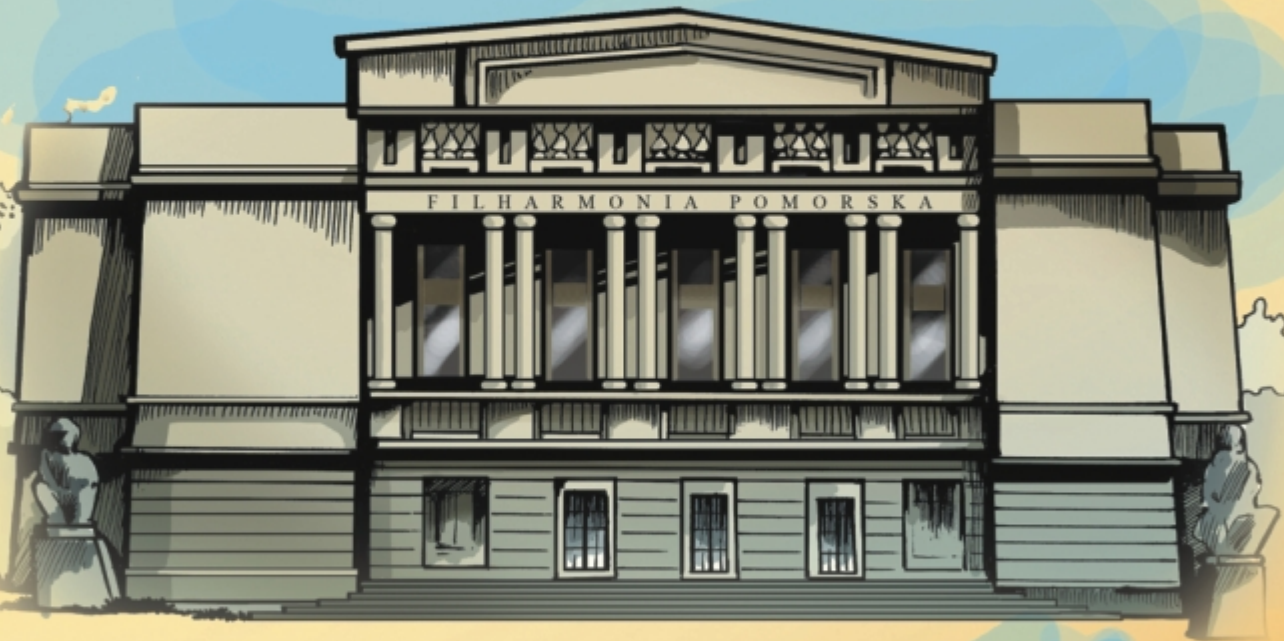
Wykreśl z diagramu poniższe nazwy ptaków, a dowiesz się co oznacza nazwisko Andrzeja Szwalbego.

DZIĘCIOŁ, KUKUŁKA ZIĘBA, WRONA, SZCZYGIEŁ, MEWA, GIL, SOWA, KACZKA, KOS, KRUK, DROZD, WRÓBEL, SĘP, DUDEK, CZAPLA, BOCIAN, GAWRON, SKOWRONEK, WILGA.





dczytaj datę urodzin
i śmierci tego wybitnego
bydgoszczanina, który
spogląda w stronę
głównego wejścia do Filharmonii.



Czy wiesz, że...?

Imię Ignacego Jana Paderewskiego w Bydgoszczy
nosi port lotniczy, filharmonia, ulica,
międzynarodowy konkurs pianistyczny,
towarzystwo muzyczne, gimnazjum nr 16.





akademia Muzyczna
kształci muzyków.
Jej absolwent
– Rafał Blechacz

wygrał Międzynarodowy
Konkurs Pianistyczny
im. Fryderyka Chopina
jako jeden
z czterech Polaków
w historii
tego konkursu!

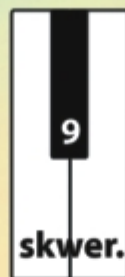
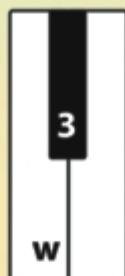
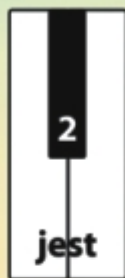
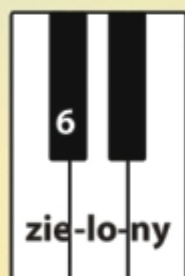
ZNAJDŹ:

Jakie motto
towarzyszy
codziennie
studentom
Akademii?
Odnajdziesz je
na szczycie budynku.



- A. viva musica
- B. musica spiritus movens
- C. spiritus movens academiae
- D. Academiae Musica



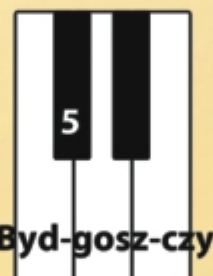
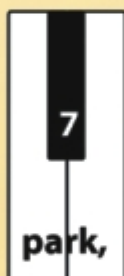
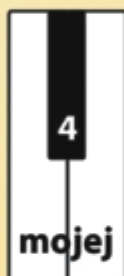
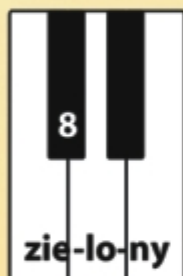


o oznacza ten napis?
Muzyka porusza ducha.

ZADANIE:

Poukładaj rozsypane klawisze z sylabami i odczytaj fragment tekstu piosenki Ireny Santor:

Bydgoszcz jedyne miasto moje.



Blank writing area with two horizontal lines.

Czy wiesz, że...?

Akademia Muzyczna organizuje wiele koncertów dostępnych dla wielbicieli muzyki, czyli melomanów, w tym specjalny cykl koncertów dla dzieci zwany Porankiem Muzycznym. Naprzeciwko akademii swą siedzibę ma Szkoła Muzyczna.





ark im. Jana Kochanowskiego
łączy Dzielnicę Muzyczną
z Teatrem Polskim.

Otoczony jest budynkami
Święckiego – wielkiego
budowniczego Bydgoszczy.
W parku znajdziesz
mnóstwo rzeźb, pomników,
w tym pomników przyrody.

ZADANIE:

Wskaż naszym bohaterom
drogę do ich małego pieska.



Czy wiesz, że...?

Kilkadziesiąt lat temu odbywały się tutaj koncerty na świeżym powietrzu,
sprowadzając tłumy mieszkańców do parku. Dziś można usiąść i podłuchać
prób i recitali studentów ze szkół muzycznych okalających park.



ADANIE

Rozejrzyj się. Po drugiej stronie ulicy spogląda na Ciebie postać.

Kogo przedstawia pomnik?

- A. Jana Kochanowskiego
- B. Mikołaja Reja
- C. Henryka Sienkiewicza
- D. Władysław Reymonta





pektakle, reżyserzy
i aktorzy Teatru Polskiego
zdobywają wiele ważnych
nagród w świecie teatru.

Spektakle dla dzieci również:

„Podróż zimowa”,

„Brzechwa 2. Szelmostwa lisa Witalisa”.



ZADANIE:

Odnajdź patrona teatru i wpisz jego imię i nazwisko.





rozwiąż zagadkę,
a dowiesz się jak nazywa się
festiwal teatralny
odbywający się
w tym budynku co rok.



PTAK 2014

Czy wiesz, że...?

Teatr Polski powstał w czynie społecznym. Sąsiedzka społeczność i uczniowie pobliskiej szkoły sami sprzedawali cegielki na ten cel, nawet oddawali swoje drugie śniadanie, aby przyczynić się do budowy teatru w Bydgoszczy.





dwróć się,
a zobaczysz cel
swej podróży ;)

To bydgoski skarb –
„Łuczniczka”, która
znalazła swe miejsce
naprzeciwko teatru!

ZADANIE:

Przyjrzyj się
uważnie tej
rzeźbie.
Teraz spróbuj
narysować tę
wspaniałą postać.
Kropki
i nasza strzała
będą Ci
w tym
pomocne.
Powodzenia!

Tu rozpocznij rysowanie.





wysokość
cm = 87,5 x 2



wiek
= 2014 - 1910



blicz ważne liczby
„Łuczniczki”:



Pokoloruj obrazek

Czy wiesz, że...?

Znana polska aktorka Pola Negri sprzeciwiała się postawieniu nagiej rzeźby w Bydgoszczy i przydzwiewała „Łuczniczkę” w różne fatałaszk. Czasem jeszcze można spotkać Łuczniczkę ubraną. Czy to duch Poli Negri?



o już ostatni punkt wyprawy.

Odnalazłeś najważniejszą
Łuczniczkę w mieście.

Została ona wyrzeźbiona
ponad sto lat temu, a w tym miejscu
stoi od ponad 50 lat.

Rozwiąż ostatnie zadanie:

Co nosi Łuczniczka?



PLOTKA:

Na czyją podobiznę została wyrzeźbiona?

Do dziś nie wiadomo.

Według plotek może to być:

- przyjaciółka fundatora rzeźby
albo jego córka,
- statystka bydgoskiego teatru,
- berlińska modelka autora rzeźby –
Ferdinanda Lepckego.

Czy wiesz, że...?

Siostry Łuczniczki znajdziesz w czterech niemieckich miastach:

Berlinie, Coburgu, Heringsdorfie, Wilhelmshaven.





le pozostaje jeszcze
rozwiązanie jednej
zagadki – czy już wiesz
jaką melodię ułożyłeś
z poszczególnych literek?

To bydgoski



Ten utwór skomponował Konrad Pałubicki
z okazji 600-lecia nadania praw miejskich Bydgoszczy.

Dawniej grany „na żywo”,
dziś odtwarzany z elektronicznego nośnika
z wieży kościoła klarysek.
Pamiętasz ile razy dziennie?

**DO ZOBACZENIA NIEBAWEM NA KOLEJNEJ TRASIE,
KTÓRA POPROWADZI CIĘ PO UROKLIWYCH
ZAKĄTKACH BYDGOSZCZY**



Wybierz prawidłową odpowiedź, a nutę przyklej w odpowiednie miejsce w zapisie nutowym, który znajdziesz na mapie.

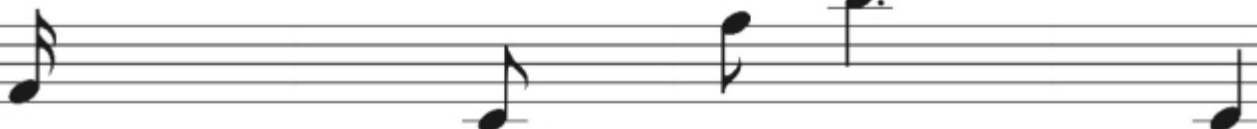
A

B

C

D

1



2



3



4



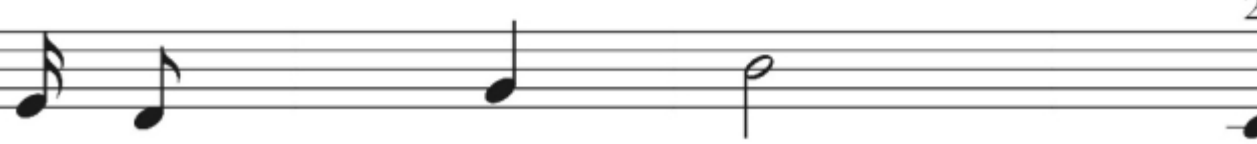
5



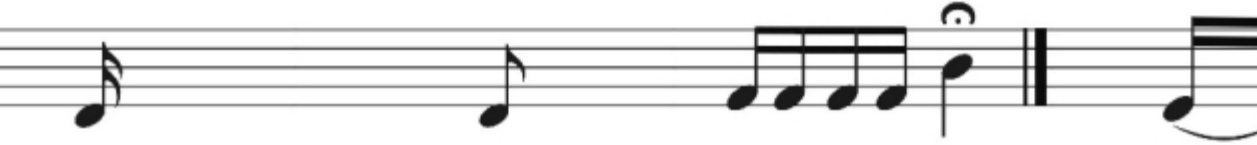
6



7



8



2 C

